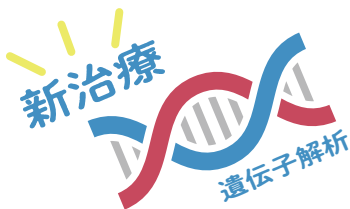


瀬田クリニック東京の 瀧本院長による 診察日のご案内

第四週
金曜日
9:00~17:00

ネオアンチゲン

樹状細胞ワクチン
など新規免疫治療



ネオアンチゲン
ワクチン

標準治療と免疫細胞療法
との併用療法について



手術



放射線

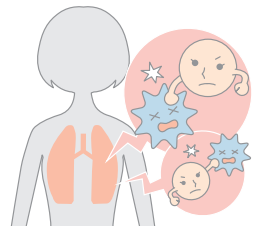


抗癌剤

との併用

一般的な 免疫細胞療法

について



免疫

医師紹介



瀧 理修 (たきもと りしゅう)

平成元年3月 産業医科大学医学部 卒業

平成20年9月~平成27年

札幌医科大学附属病院 腫瘍診療センター 化学療法管理室 室長

平成26年~平成27年

札幌医科大学医学部 腫瘍・血液内科学講座 准教授

平成30年

瀬田クリニック東京 院長

[専門・資格]

日本内科学会会員 総合内科専門医

日本血液学会会員、代議員 血液専門医、指導医

日本消化器病学会会員、評議員 消化器病専門医

日本臨床腫瘍学会会員、がん薬物療法専門医、指導医

日本癌治療学会会員、がん治療認定医

腫瘍内科が
専門の先生です



※予約時に「瀧本先生を希望します」とお伝えください。

相談料

- 主治医紹介状なし(約30分)=料金はいただいておりません。
- 主治医紹介状あり(約60分)=15,000円(税別)

<診療日>第四週の金曜日 9:00~17:00

<電話受付>平日(月~金) 9:00~16:00

<ご対象者>がん患者様、がん患者様のご家族・ご友人

<メール><https://www.lsi-sapporo.jp/contact/>

医療法人 新産健会
LSI 札幌クリニック

〒065-0013 札幌市東区北13条東1丁目2番50号

お申込み・お問合せ

TEL.011-731-6669



問 診 票

フリガナ		性 別
患者氏名	様	男 ・ 女

◎ご質問等がございましたらご記入ください。

<がん患者様専用記入欄>

◎病気の経過をご記入ください。(診断された時から現在までの経過と治療内容)
